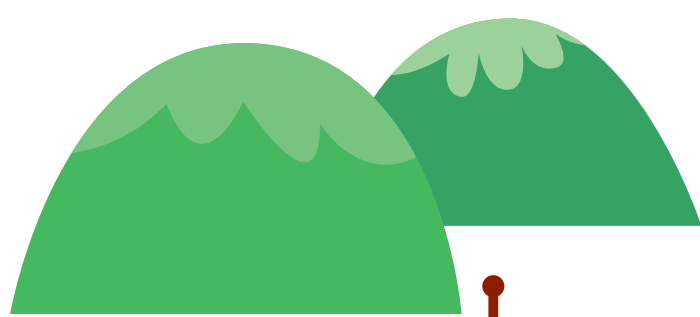


コースマップ・観光情報



第6関門(24.7km)
3時間21分(13:51)

折返し地点
舞鶴市

中間点
25km

第5関門(20.9km)
2時間50分(13:20)

第7関門(28.3km)
3時間46分(14:16)

第4関門(17.5km)
2時間20分(12:50)

第8関門(31.8km)
4時間16分(14:46)

第3関門(12.1km)
1時間40分(12:10)

第9関門(37.7km)
5時間(15:30)

第2関門(8.0km)
1時間05分(11:35)

第1関門(5.3km)
46分(11:15)



- ... 給水所(水・スポーツドリンク)
- ... 給食(バナナ・あめなど)
- トイレ
- AED

FINISH

START



福知山城

市内中心部詳細地図

